

COMUNE DI CARIATI (CS) LOC. MAGARELLO

Il Fabbricato di nuova costruzione è sito a Cariatì Marina (prov. Cosenza), in una nuova lottizzazione (Località Magarello).

Agli appartamenti si giunge facilmente dalla strada statale "Ionica 106".

Hanno un immediato accesso al mare, infatti si trovano a due passi dallo Ionio: precisamente 300 mt. Per la loro vicinanza al mare, nella progettazione si è tenuto conto sia delle esigenze di chi voglia utilizzarle per le vacanze, sia di quelle di chi vi voglia risiedere tutto l'anno.

Il fabbricato è così suddiviso:

- 2 appartamenti al piano rialzato di mq 75 con accessi indipendenti, giardino e posto auto;
- 2 appartamenti al piano primo di mq 75 con accesso condominiale (o unico appartamento di mq 144);
- 2 appartamenti al piano secondo di mq 75 con accesso condominiale (o unico appartamento di mq 144);
- box auto di diverse dimensioni con accesso autonomo alla scala condominiale;
- posti Auto esterni con cancello.

Su richiesta dell' acquirente, è possibile rispondere ad ulteriori esigenze effettuando variazioni al progetto degli spazi interni.

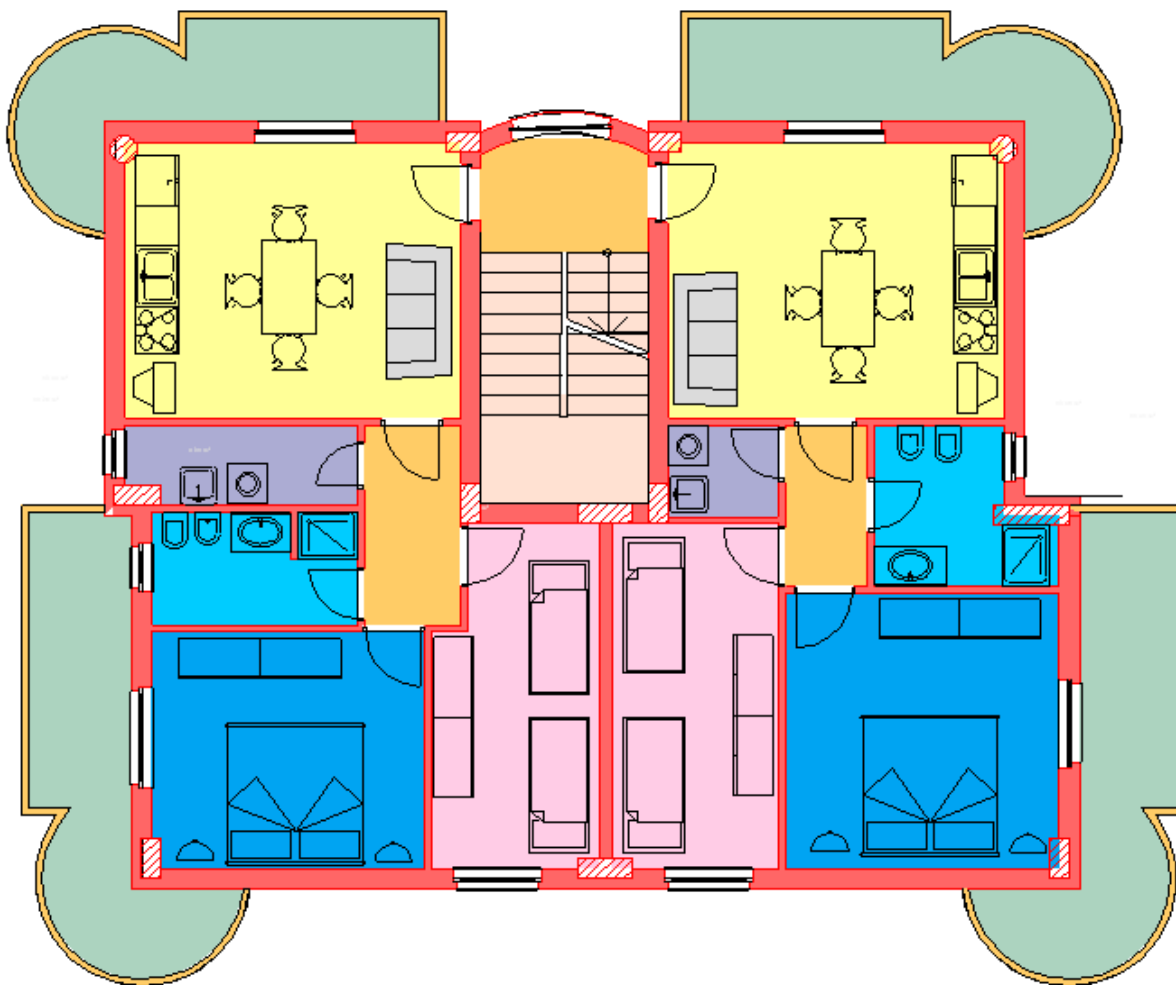
VISTA AEROFOTOGRAMMETRICA UBICAZIONE APPARTAMENTI



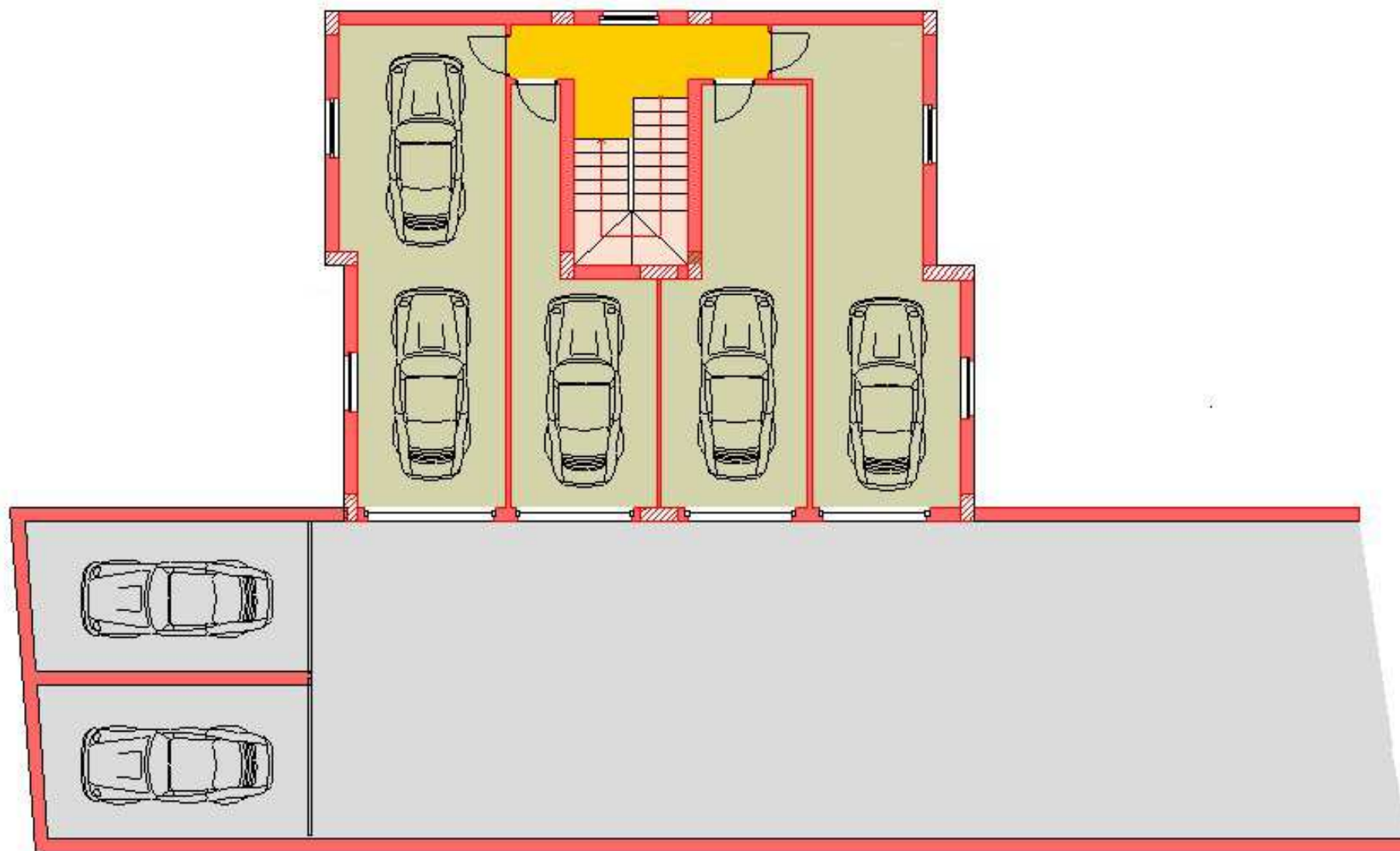
APPARTAMENTI PIANO TERRA CON INGRESSO INDIPENDENTE E GIARDINO



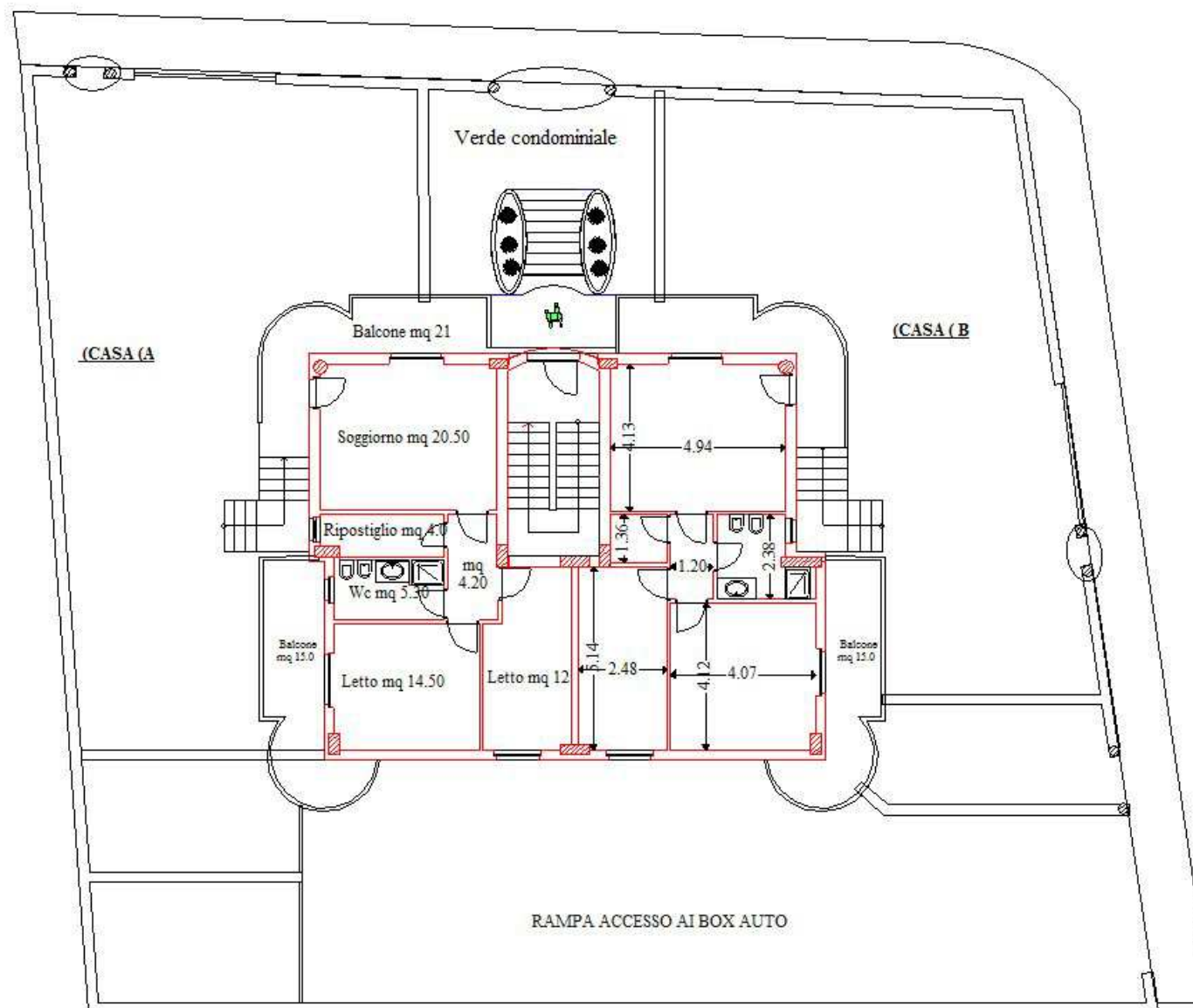
ARREDAMENTO APPARTAMENTI PT – P1° - P2°



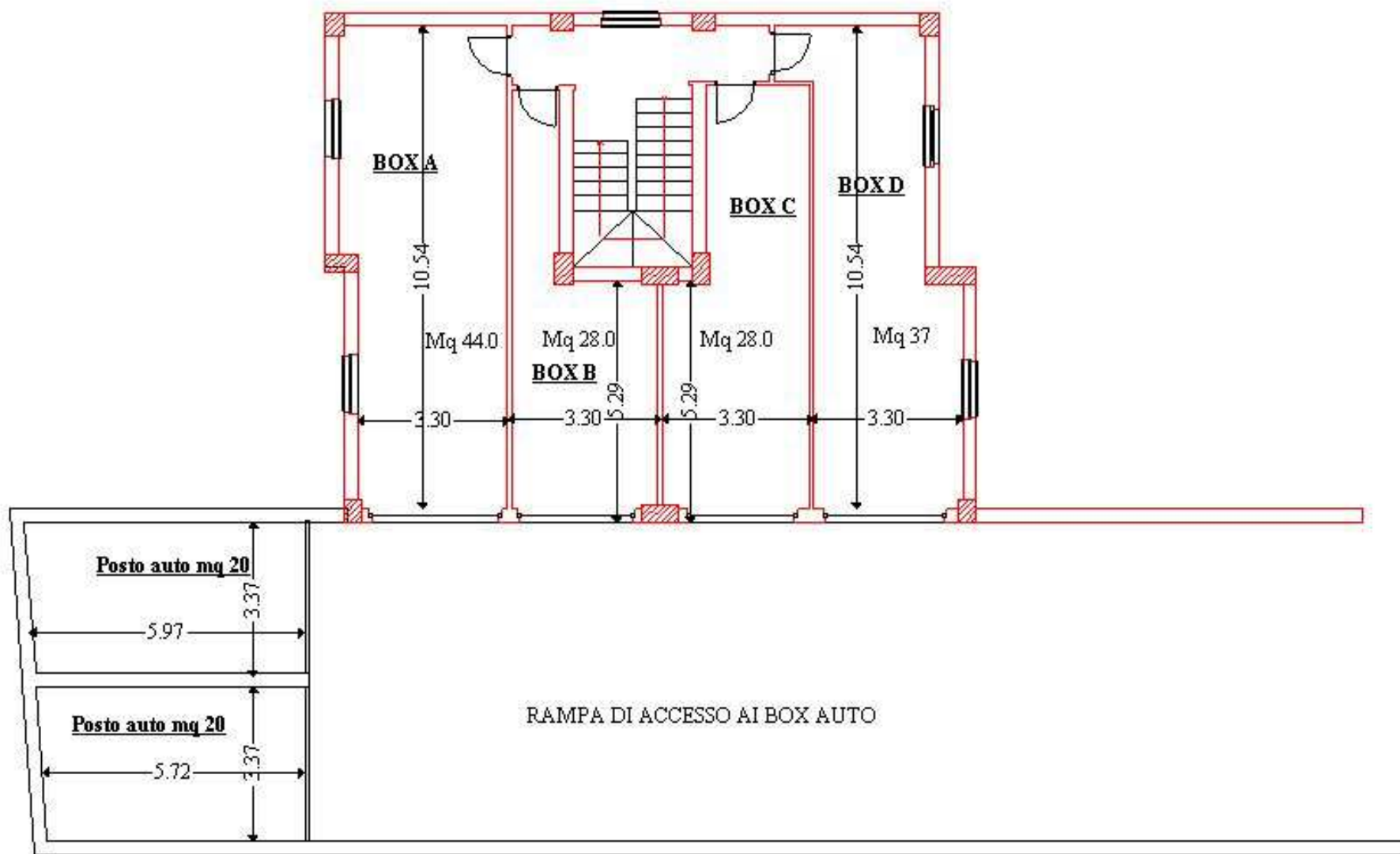
BOX AUTO



SUPERFICI APPARTAMENTI PIANO TERRA CON INGRESSO INDIPENDENTE



SUPERFICI BOX AUTO



VISTA ASSONOMETRICA LATO STRADA



VISTA ASSONOMETRICA INGRESSO BOX AUTO



SPACCATO ASSONOMETRICO INTERNI

